

Lieu

La Verrerie, Fribourg

Programme

Éducation et instruction

Maître d'ouvrage

Commune de la Verrerie, La Verrerie

Maître d'oeuvre

Alain Wolff architectes, Vevey

www.awff.ch

Autres intervenants

Direction de travaux

Pragma partenaires, Lausanne

Ingénieurs

MGI Partenaires, Ingénieur Civil, Châtel-Saint-Denis

Charpente Concept, Ingénieur Bois, St-Pierre-en-Faucigny

Energie Concept, Ingénieur CVS, Bulle

Bernard Bersier, Ingénieur E, Fribourg

Réalisation

2014 – 2016

Procédure

Concours

Photographe

Michel Bonvin

www.michelbonvin.ch

Surface

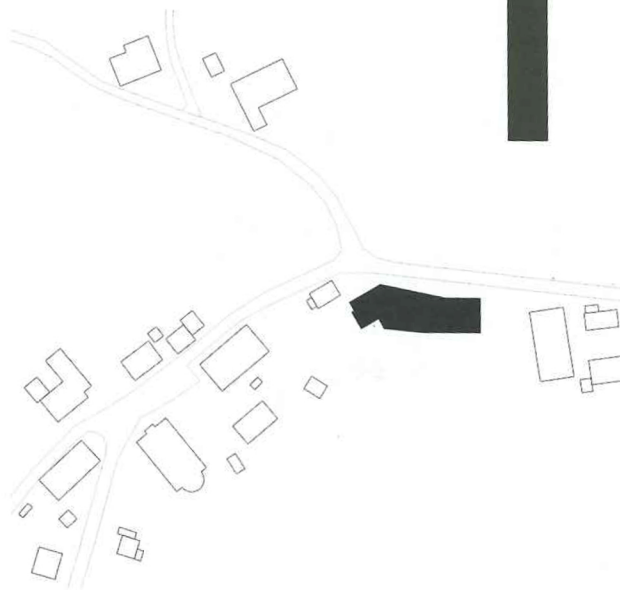
2'520 m²

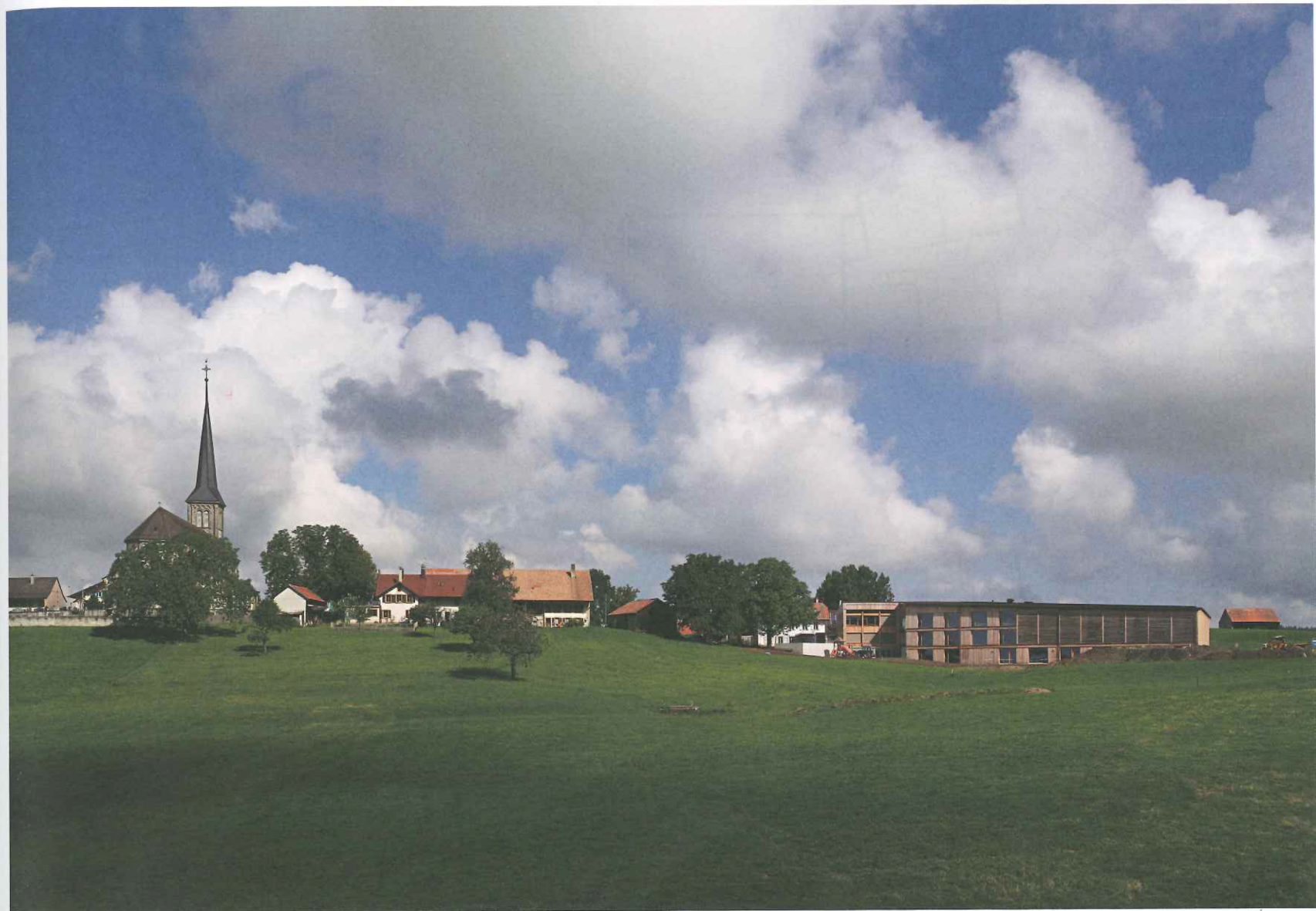
Coût

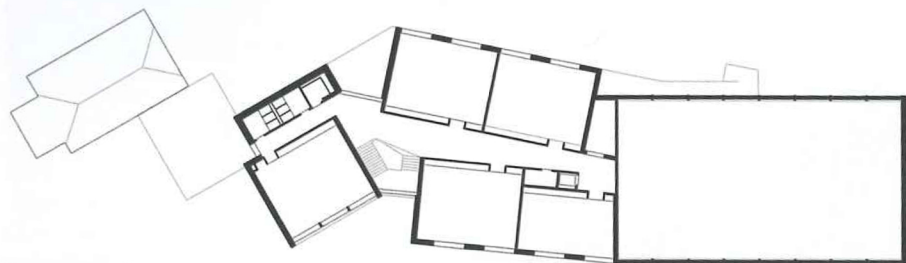
8,3 mio CHF

019**École de la Verrerie**

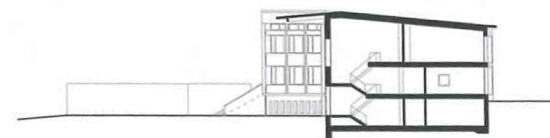
L'école s'implante le long de la rue principale, à l'entrée du hameau du Crêt. Elle s'insère délicatement dans ce paysage rural, prolongeant la silhouette du village. Deux volumes contenant des classes complètent celui de l'extension de 1997, autour d'un nouvel escalier central. Les entrées trouvent leurs places dans les interstices entre ces volumes, et la salle de gym s'inscrit dans leur prolongement à l'Est. Une grande toiture et un bardage en mélèze englobent les divers éléments du programme, formant un tout dont les différentes parties restent lisibles. Le choix du bois comme matériau de revêtement et sa mise en œuvre font référence aux bâtiments ruraux environnants, ainsi qu'à la riche tradition de construction en bois de la région.



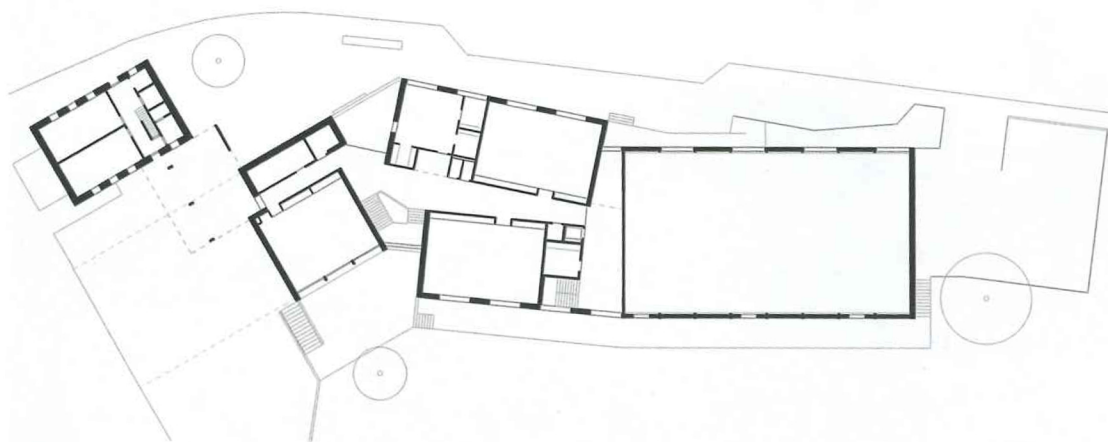




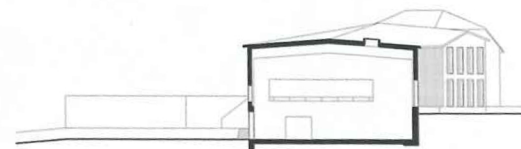
Plan étage 1



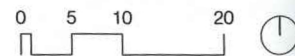
Coupe escalier principal



Plan rez-de-chausée



Coupe salle de gym





Texte du Jury

L'école suit la topographie en pente du village, elle s'étale en longueur en englobant un bâtiment existant. Les trois corps de bâtiments forment un S et sont rassemblés dans un habillage commun de mélèze. Le bâtiment en s'étendant à l'est permet de loger un imposante salle de sport qui peut aussi devenir un vrai équipement pour tout le village. Les espaces intérieurs sont très généreux ainsi que les ouvertures vers l'extérieur. Souvent travaillées sous forme d'un grand cadre, elles apportent des vues imprenables sur la campagne vallonnée. C'est aussi le cas pour la salle de sport, ce qui est plus rare, laquelle est également baignée de lumière.

L'aménagement va à l'essentiel pour permettre de garder les partis pris de générosité d'espace et de lisibilité. Une école qui révèle une matérialisation juste de l'engagement de la communauté pour créer ainsi un cadre serein et propice au développement de ses jeunes habitants.